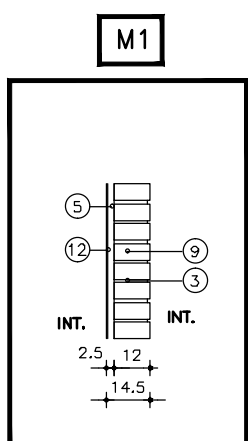


En las especificaciones se hace referencia marcas de fábrica, número de catálogo y tipos de equipos, elementos, productos y/o materiales de un determinado fabricante. Se establece que también serán aceptables ofertas de equipos, artículos o materiales alternativos que tengan características similares, presten igual servicio y sean de igual o superior calidad y performance a la establecida en dichas especificaciones, debidamente demostradas por el oferente y aceptadas por el Arq. Proyectista.

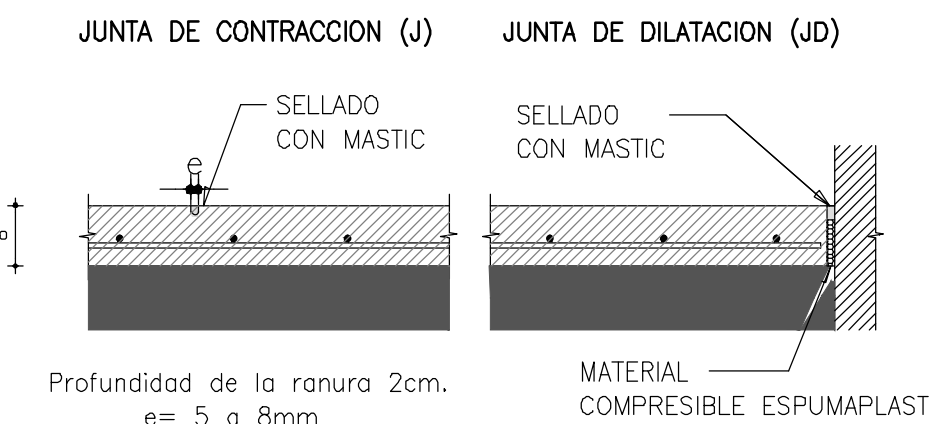
PLANILLA DE MUROS	
REFERENCIAS	
1	- BLOQUE DE H. VIBRADO PRENSADO 12x19x39
2	- BLOQUE DE H. VIBRADO PRENSADO 15x19x39
3	- MORTERO DE ASIENTO s/MCP
4	- IMPERMEABILIZACIÓN s/MCP
5	- REVOQUE INTERIOR s/MCP
6	- REVOQUE EXTERIOR s/MCP
7	- PORTLAND LUSTRADO s/MCP
8	- BOLSEADO DE ARENA Y PORTLAND s/MCP
9	- LADRILLO DE CAMPO DE 1a 25x12x5.5
10	- TICHOLLO 25x25x17
11	- TICHOLLO 25x25x12
12	- CERAMICA 20x20



PLANILLA DE TERMINACIONES	
PISOS	ZÓCALOS
PARED	CIELORRASO
PISOS	
1 - BALDOSA MONOLITICA 30x30 COD.301 S/MCP	
ZÓCALOS	
1 - MONOLITICO 7x30 COD. 301 S/MCP	
PARED	
1 - REVOQUE PINTADO S/MCP	
2 - CERAMICA 20x20 S/MCP	
CIELORRASO	
1 - REVOQUE Y PINTURA S/MCP	

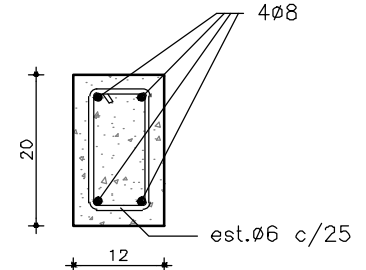
#### DETALLE JUNTAS / CONTRAPISOS

ESCALA 1/10



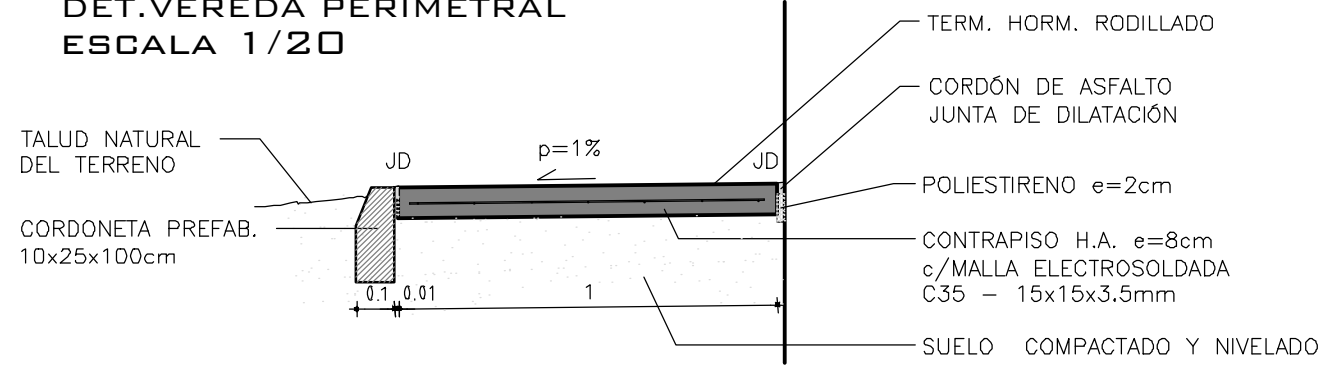
#### DET. CORDONETA H.A

ESCALA 1/10



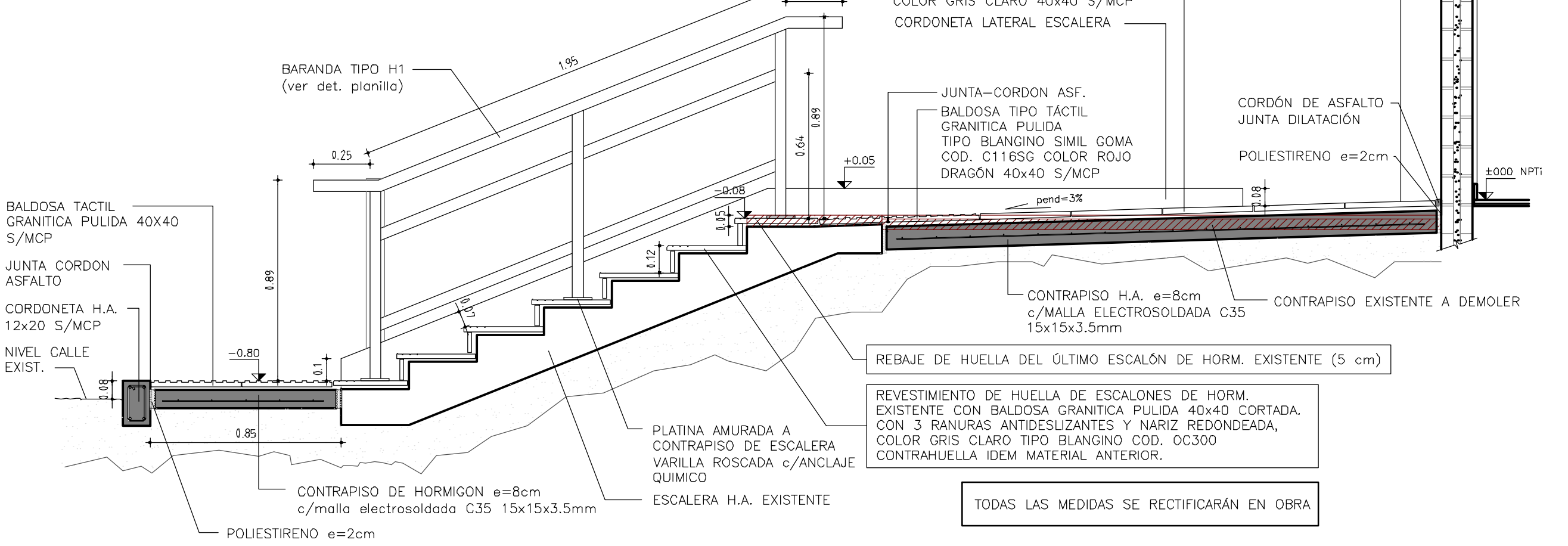
#### DET. VEREDA PERIMETRAL

ESCALA 1/20



#### DETALLE ESCALERA ACCESO

ESCALA 1/20



#### DETALLE CORDONETA Y POSTES H.

PREFABRICADOS

ESC 1/10

POSTE HORM. PREF. LONG.125cm 8x8cm c/5 HILOS AC.GALV.

HILO AC. GALVANIZADO Ø2mm

CALLE DE BALASTO

CALLE DE BALASTO

CALLE DE BALASTO

CALLE DE BALASTO

CALLE DE BALASTO

CALLE DE BALASTO

CALLE DE BALASTO

CALLE DE BALASTO

CALLE DE BALASTO

CALLE DE BALASTO

CALLE DE BALASTO

CALLE DE BALASTO

CALLE DE BALASTO

CALLE DE BALASTO

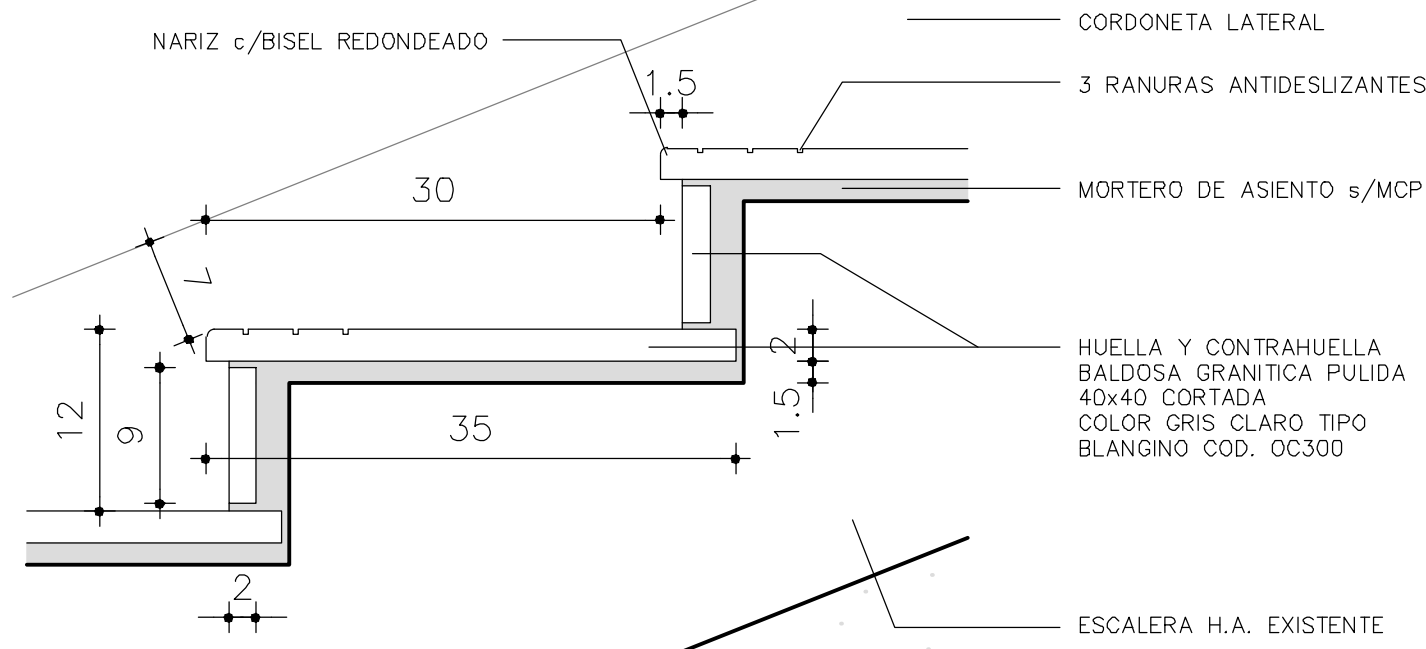
CALLE DE BALASTO

CALLE DE BALASTO

#### DET. REVESTIMIENTO DE ESCALONES

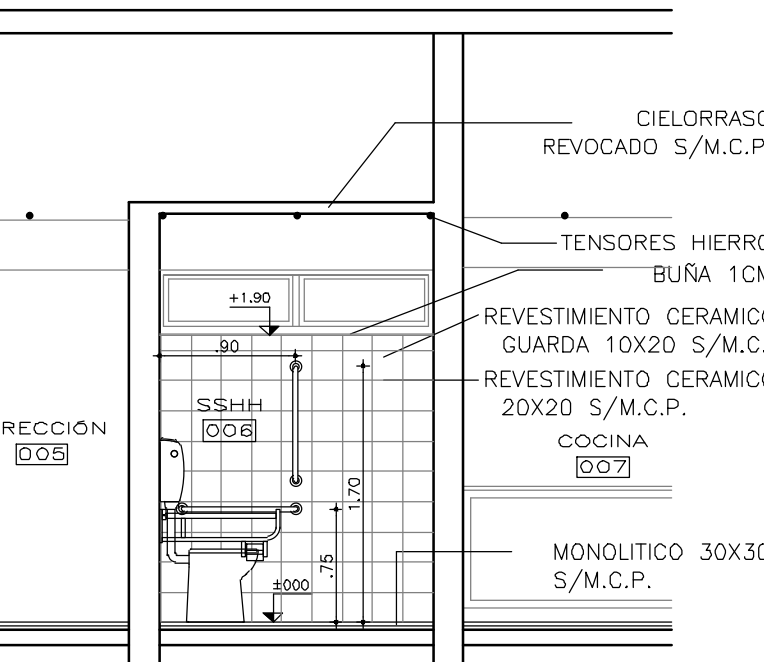
ESCALERA H.A. EXISTENTE

ESCALA 1/5

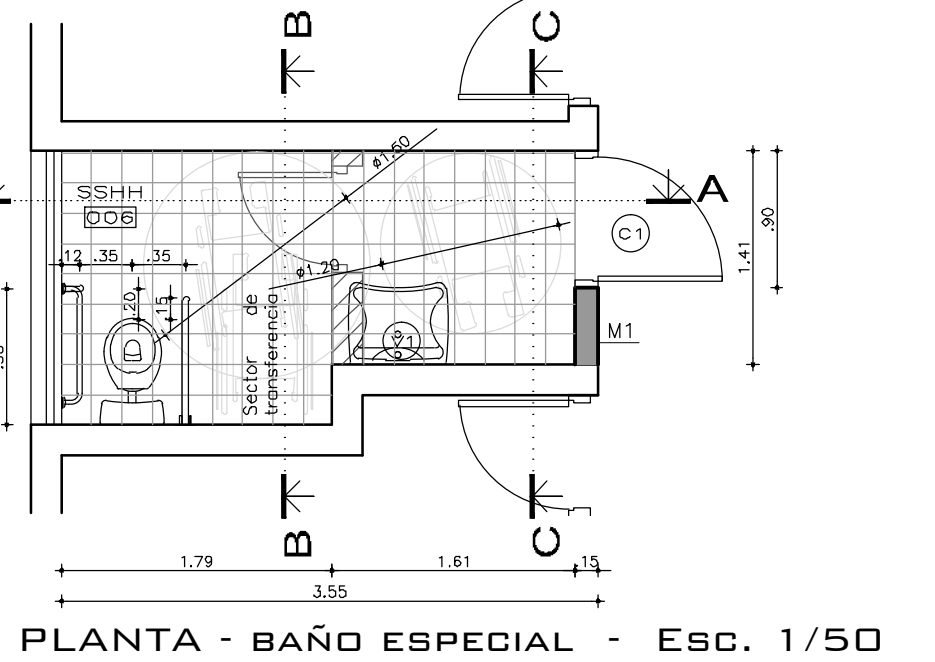
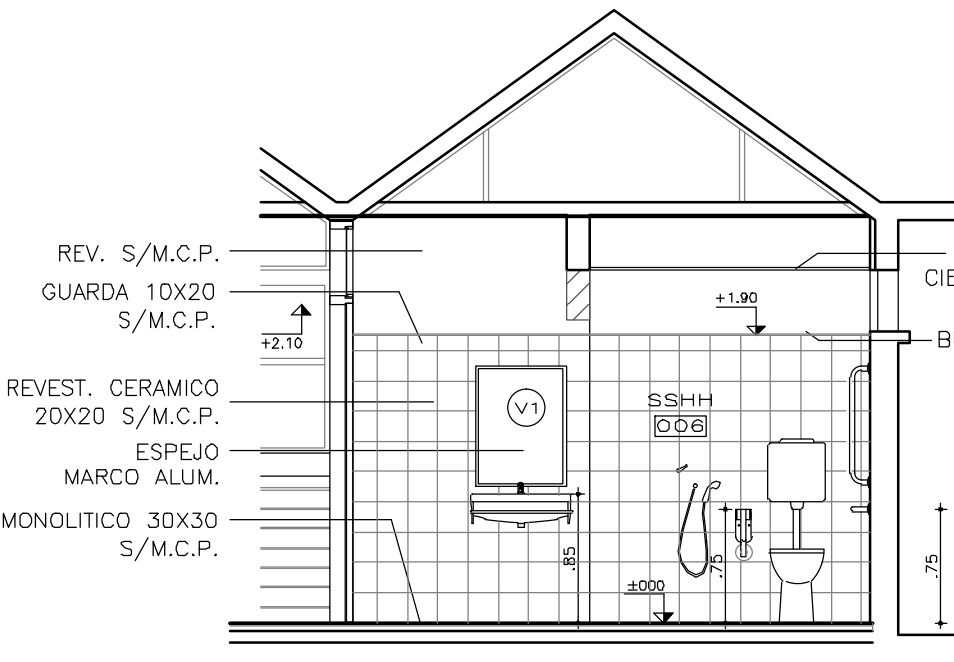


#### CORTE B-B

ESCALA 1/50



#### CORTE A-A - ESC. 1/50



<b>ANEP</b> AREA DE PROYECTOS	
DIRECCIÓN SECTORIAL DE INFRAESTRUCTURA	
CONSEJO DIRECTIVO CENTRAL	
OBRA: ESCUELA AGRARIA FLORIDA	LOCALIDAD: FLORIDA
CALLE: ITUZAINGÓ S/N ESQUINA TREINTA Y TRES	DEPARTAMENTO: FLORIDA
FECHA: 2019	ESCALA: 1:100
PLANS DE: ALBANILERIA - SECTOR "A"	
ACCESO - SSHH ESPECIAL	
ARQUITECTO: FIRMA:	LAMINA N°: L 03
AYTE. de ARQUITECTO: ARG. GUILLERMO BANCHEZ	
TECNICO: FIRMA:	
DEBUJANTE: FIRMA:	